

2.

OGÓLNOPOLSKI
KONGRES
EDUKACJI
POZAFORMALNEJ

ŁÓDŹ, 23.06.2016

Budowanie wartości usługi szkoleniowej w świecie igreków, smartfonów, wiedzy tłumy itp.

Sławomir Łais, XY Learning Team



Fundusze
Europejskie
Wiedza Edukacja Rozwój



MINISTERSTWO
ROZWOJU

Unia Europejska
Europejski Fundusz Społeczny



CEL: Znaleźć swój sposób na wyzwania technologii w uczeniu

- Mantra XXI wieku
- Gdzie jesteśmy?
- Opowieść 1: Poza formalnie to nie poza
- Opowieść 2: Bogactwo w...
- Opowieść 3: Nieobecne istnienie
- Kanwa budowania wartości
- Ważne pytania



Co kupuje nasz klient?



Co robi ta dziewczyna?

Uczy się?

Pracuje?

Płaci w banku?

Kupuje?

Zwiedza?

Flirtuje?

Kontaktuje z rodzicami?

Zamawia taksówkę?

Sprawdza co w domu?

Bawi się?



by-the-way learning

75% Amerykanów przyznaje, że zabiera ze sobą telefon do łazienki.

W ciągłym rozwoju trzeba wykorzystywać każdą możliwość uczenia się.

Niektóre cechy pożądane na rynku pracy

- **wytrwałość** – podjęcie się po raz kolejny zadania po wielu porażkach
- chęć do pracy, zapał, **poczucie misji**
- **100% zaangażowania** w możliwie długim czasie
- umiejętność pracy w dynamicznych **zespołach**
- **szybka adaptacja** i uczenie się jak działać w nowym środowisku

Czy jest grupa młodzieży, która wyrabia w sobie te cechy?



Jak uczyć i czego uczyć?



Over 600 L&D professionals
from 55 countries

Europe
71%

Americas
10%

ME, Africa,
India
5%

APAC
14%

Figure 15: Snapshot of the modern learner

TOWARDS
MATURITY

THE TOP 10 LEARNING METHODS

*Rated as essential or highly useful methods
for learning what they need for their job:*

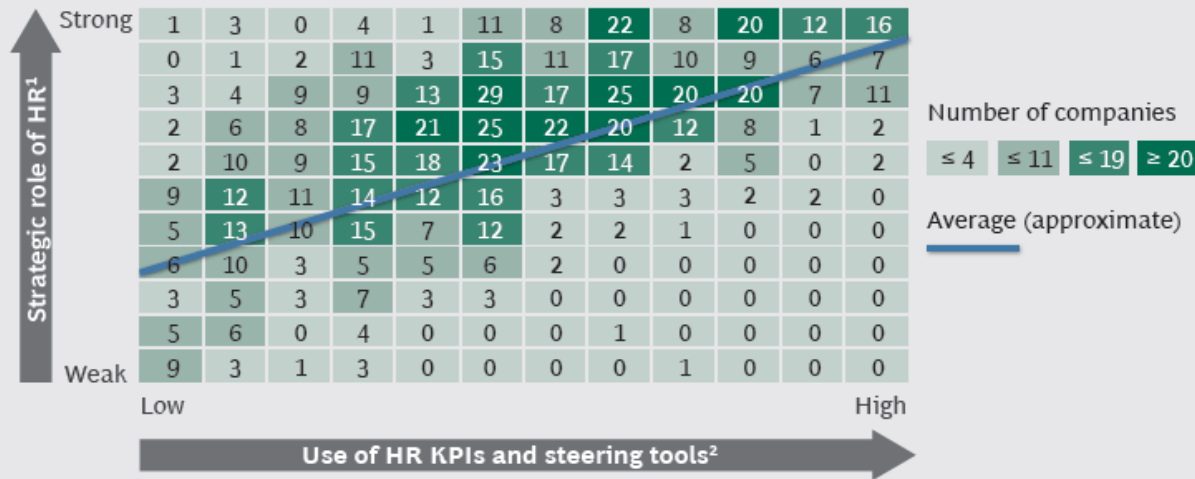
- 90% team collaboration
- 87% conversations / meetings
- 83% manager support
- 73% web search
- 62% internal company documents
- 55% classroom courses
- 54% internal networks / communities
- 53% support from mentor / buddy
- 53% mobile

41% ARE USING THEIR
OWN DEVICES TO ACCESS
JOB-RELATED LEARNING

42% evenings
and weekends
42% at point of need
29% travelling
to/from work

Znaczenie ludzi w biznesie

EXHIBIT 9 | KPIs and Steering Tools Allow HR to Play a More Strategic Role



Source: 2014 BCG and WFPMA proprietary Web survey and analysis.

¹The strategic role was determined by the average score in questions concerning HR's role in the company; there were 979 respondents to this section.

²KPIs = key performance indicators; use of KPIs and steering tools was measured by the average score of responses to survey questions concerning workforce productivity, full-time equivalents, and personnel costs.

Raport Boston Consulting Group, Creating People Advantage 2014-2015



Atak klonów czy drużyna pierścienia?

Photo credit: Latente  www.latente.it via VisualHunt / CC BY-SA

© 2002 NEW LINE PRODUCTIONS, INC. THE LORD OF THE RINGS, THE TWO TOWERS, AND THE CHARACTERS, EVENTS, ITEMS AND PLACES THEREIN ARE TRADEMARKS OF THE SAUL ZAENTZ COMPANY D/B/A TOLKIEN ENTERPRISES UNDER LICENSE TO NEW LINE PRODUCTIONS, INC. ALL RIGHTS RESERVED.



Fundusze Europejskie
Wiedza Edukacja Rozwój



MINISTERSTWO
ROZWOJU

Unia Europejska
Europejski Fundusz Społeczny



Jak to wygląda teraz?

Stare po nowemu

Tradycyjna klasyfikacja wiedzy

Powielany model obcy organizacji

Słaba zdolność do sieciowania się

Analityka, pomiar, big data

Personalizacja uczenia się

Marketing wiedzy



E-learning w ofercie firm szkoleniowych

Wyniki badania wskazują, że **oferty szkoleniowe bazujące na stosowaniu nowoczesnych technologii wciąż należą do rzadkości** (patrz ryc. 3). Nikły odsetek firm proponuje przeprowadzanie zajęć przy wykorzystaniu samej formuły zdalnej. Nieco częściej organizacjom przedkładane są oferty szkoleń w formie blended-learningu, który łączy różne elementy kształcenia on-line z tradycyjnymi formami nauki. Jednocześnie **dostawcy szkoleń w niewielkim stopniu promują rozwiązania e-learningowe**. Zdarza się, że nie w ofercie, a dopiero na etapie rozmów, klienci są informowani o możliwości wykorzystania nowych form w procesie szkolenia.

Dopiero później okazuje się (...), podczas spotkania z przedstawicielami takiej firmy, że też jest jakiś system, jakieś repozytorium materiałów, jakiś powiedzmy element social learning, że są tam dostępni trenerzy, że można się z nimi kontaktować, że jakieś filmiki będą tam umieszczone ze szkolenia. Ale w samej ofercie zazwyczaj oferty tego nie umieszczają. [R12]

Co więcej, na podstawie analizy nadsyłanych ofert wysnuto tezę, że **firmy bardzo rzadko proponują jednocześnie szkolenia e-learningowe i tradycyjne – zwykle skoncentrowane są na jednej z tych dwóch form rozwoju kompetencji**.



W Polsce nadal

Niewielki odsetek firm nowych oferujących zania oparte o różne nauczania, świadcz skim poziomie wie szarze, jaki panuj Jest to ogromny gospodarowan rynku szkoleń duże organiz teraz optym [Małgorzata]

bazujące na stos do rzadkości (patrz zanie zajęć przy wyko- organizacjom przedkla- ningiu, który łączy różne formami nauki. Jednocze- pniu promują rozwią- ofercie, a dopiero na etapie wości wykorzystania nowych

Z jednej niowe r jako za nesu e-lej kor dz d

Organizacja oparta na wiedzy, dbając ników, może korzystać z szerokiego służących podnoszeniu kompetencji Dopasowując szkolenia do swoich znowych, obok tradycyjnych za wspierać się nowymi te... tawiana jest jako baza w... telkie działania oparte... rzyże IT, które wspierają... formy szkole-... dzie-

nia e... rozmów, klienci... form w procesie szkoleni...

okazuje się (...), podczas spotkania z przedstawicie-... t jakiś system, jakieś repozytorium mate-... iakieś filmiki będą tam... iferenci tego

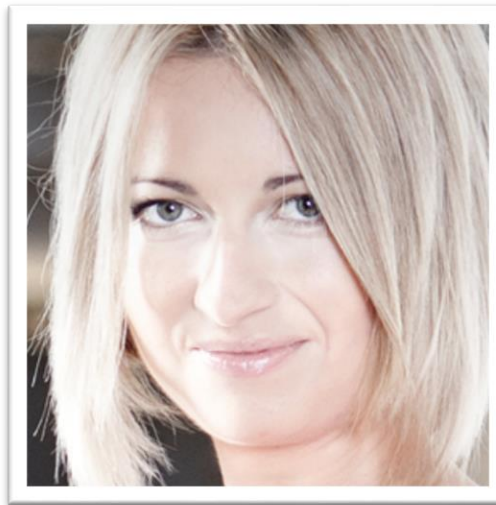


Learning Battle Cards story

- Opowieść o poza-formalnym uczeniu
- Opowieść o wartości w różnorodności
- Opowieść o nieobecny istnieniu



Opowieść 1: Poza formalnie – learn tank



XY Learning Team

2. OGÓLNOPOLSKI
KONGRES
EDUKACJI
POZAFORMALNEJ

ŁÓDŹ, 23.06.2016

E-learning AD 2011



Fundusze Europejskie
Wiedza Edukacja Rozwój

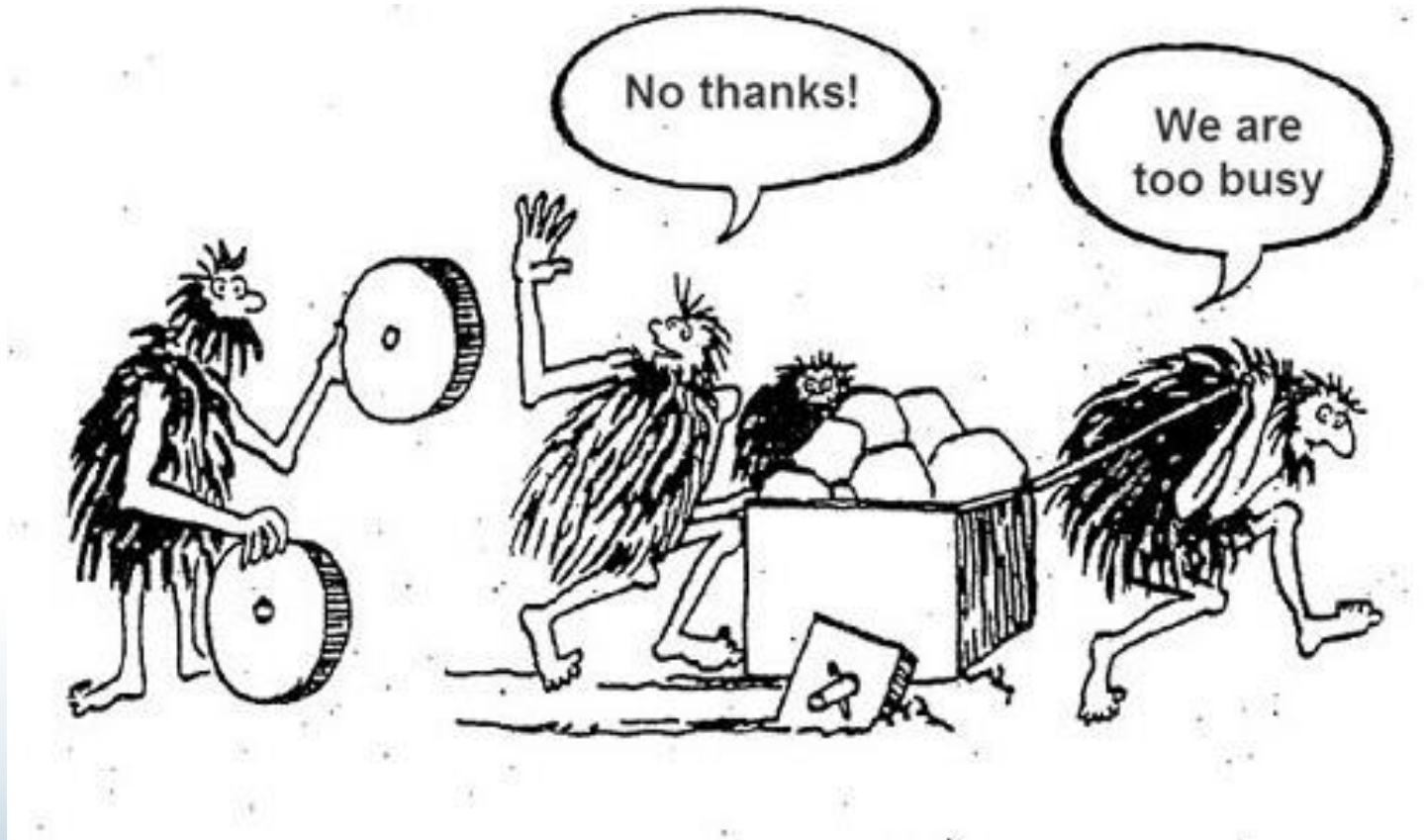


MINISTERSTWO
ROZWOJU

Unia Europejska
Europejski Fundusz Społeczny

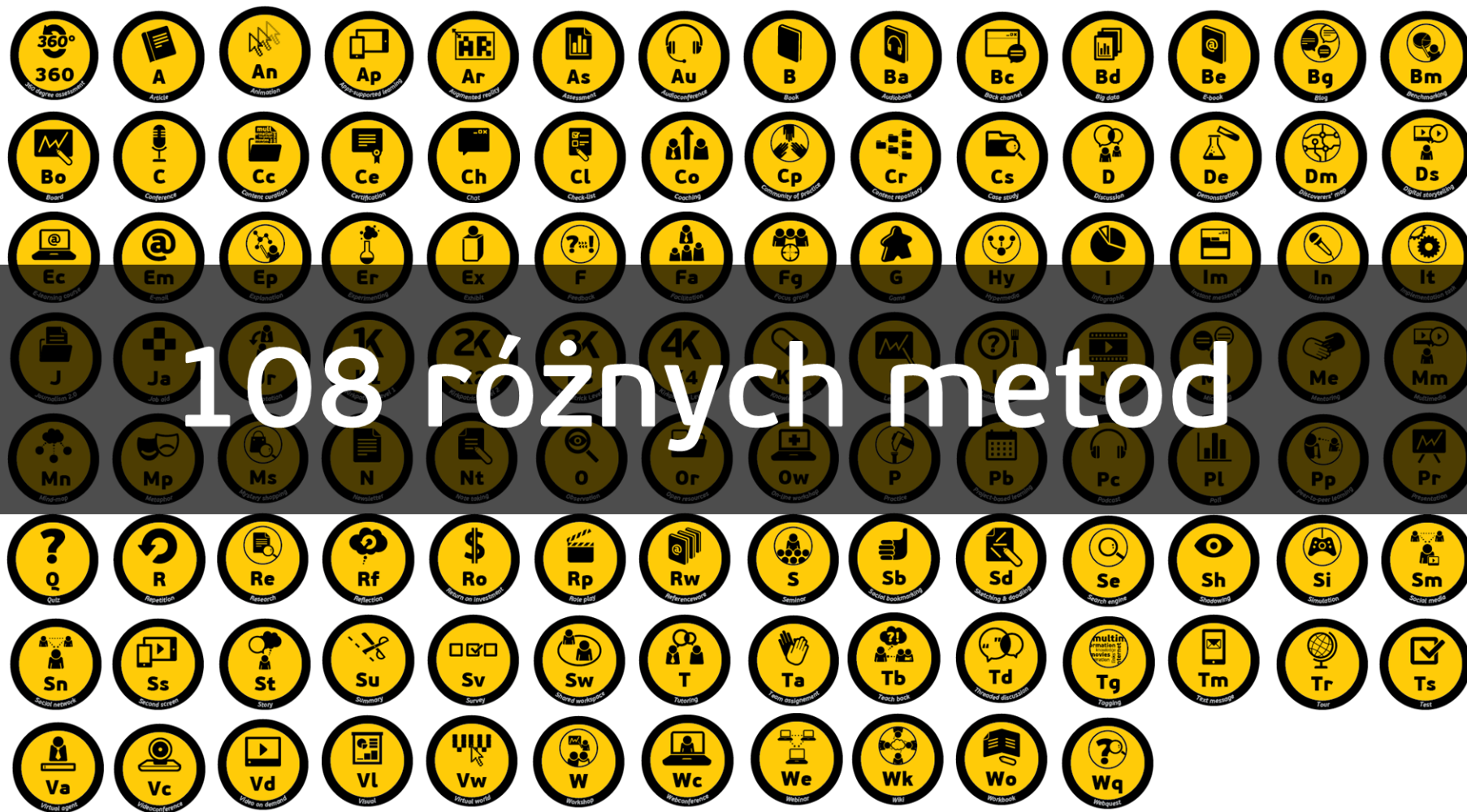


Rynek e-learning AD 2011



<https://www.linkedin.com/pulse/time-innovation-jamie-goren>

Opowieść 2: Bogactwo tkwi w różnorodności



2.

OGÓLNOPOLSKI
KONGRES
EDUKACJI
POZAFORMALNEJ

ŁÓDŹ, 23.06.2016

Learning Battle Cards



Fundusze Europejskie
Wiedza Edukacja Rozwój



MINISTERSTWO
ROZWOJU

Unia Europejska
Europejski Fundusz Społeczny

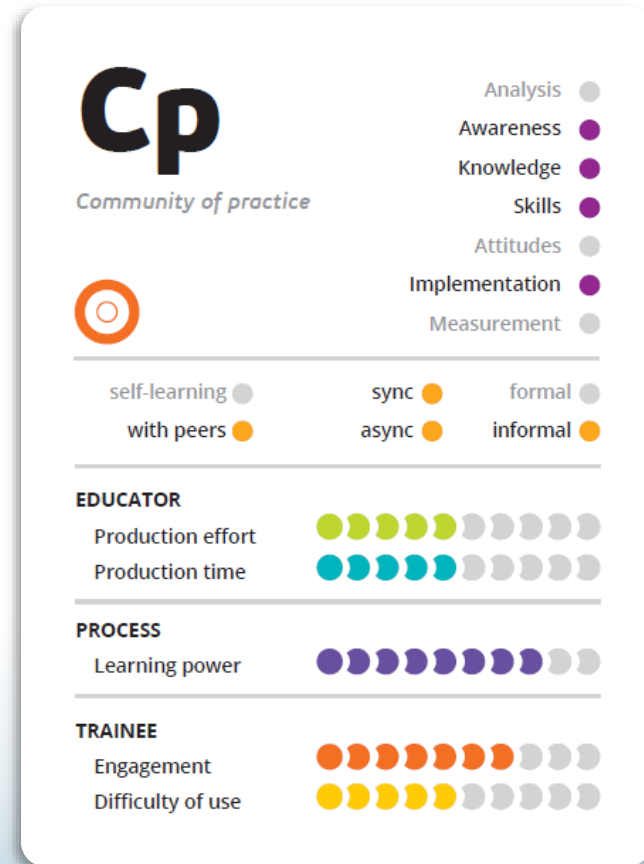
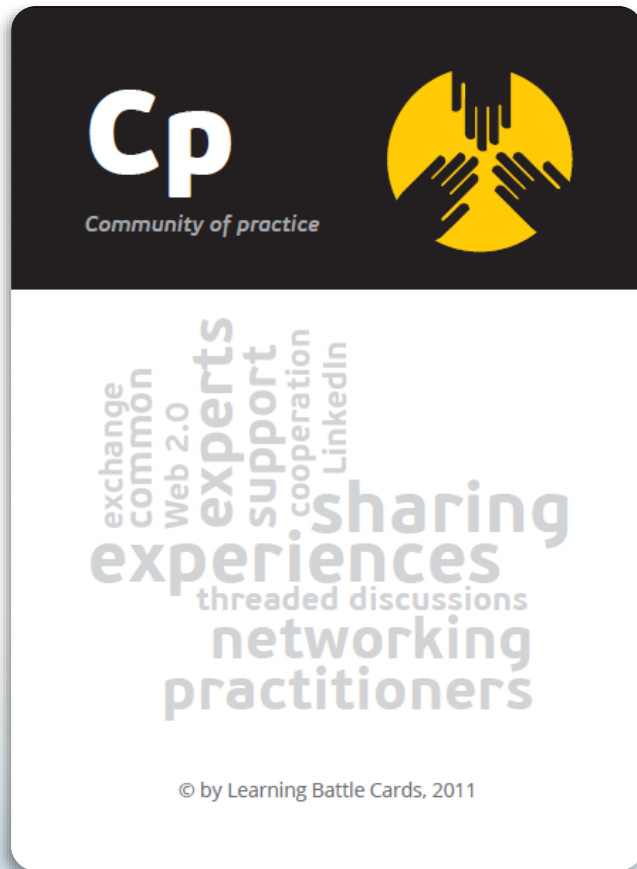


2.

OGÓLNOPOLSKI
KONGRES
EDUKACJI
POZA FORMALNEJ

ŁÓDŹ, 23.06.2016

Anatomia kart



Jaka jest twoja karta?



Jakie są karty twojej organizacji?



Opowieść 3: Nieobecne istnienie

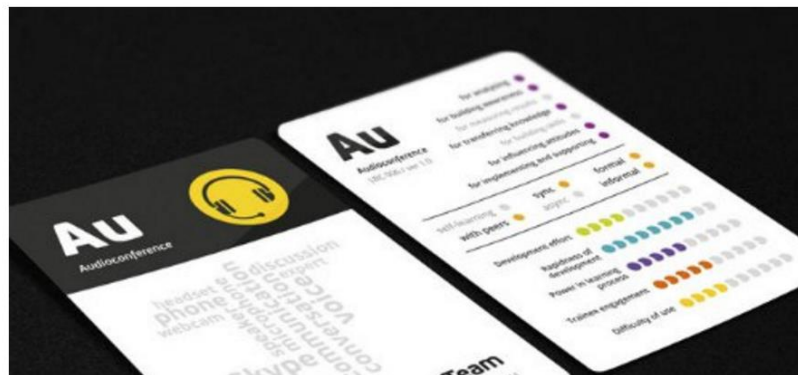


INSTRUCTIONAL DESIGN

🕒 Time to read: 4 min

Learning Battle Cards: A New Tool For Instructional Designers

There are many models which should be taken into account while designing instructions. As an Instructional Designer you know them all; you can mix and match ADDIE with Kolb Cycle, 9 Events of instruction with Bloom's taxonomy... You may even know how to use brain rules and take care of your development process' Flow. Ok, so you are an Instructional Designer expert. But don't you feel overwhelmed with all these new tools and methods, which may be used for learning but you don't know them well enough to fit them into your development process?



Content marketing

- **Artykuły na e-learning industry** – po 2 artykułach pierwsze 20 zamówień i decyzja o druku kart.
- **E-book** – dostępny za darmo na learningbattlecards.com
- **Pinterest** – 130 kanałów, 4.800 pinów, 1.200 followers
- **H2U – How to use** – slideshare lub wideo jak użyć kart
- **LinkedIn** – informacje do swoich kontaktów
- **User generated content** – wpisy entuzjastów, strona Simona
- **Zero kosztów** – jedyny wydatek to pomyłka



Efekt – obecność na rynku bez grosza na marketing



Jennifer Yaros

Vice President of Operations
at Radcom, Inc.

LBC to narzędzie
sprzedaży i relacji
z klientami



Phylise Banner

Director of Online Teaching and
Learning at Clarkson University

LBC to wsparcie
projektowania szkoleń



Camille Dickson-Deane

CLT Board Member at Association
for Educational Communications
and Technology

LBC to narzędzie
uczenia Instructional
Designers



2.

OGÓLNOPOLSKI
KONGRES
EDUKACJI
POZA FORMALNEJ

ŁÓDŹ, 23.06.2016

Bogactwo tkwi w różnorodności



ŚWIATA



POTRZEB
KLIENTÓW



OSÓB
UCZĄCYCH SIĘ



NASZYCH
DRÓG



METOD



ORGANIZACJI
SZKOLENIOWYCH



Fundusze Europejskie
Wiedza Edukacja Rozwój



MINISTERSTWO
ROZWOJU

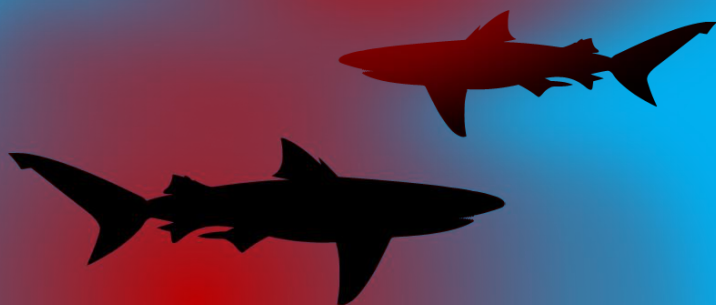
Unia Europejska
Europejski Fundusz Społeczny



2. OGÓLNOPOLSKI
KONGRES
EDUKACJI
POZAFORMALNEJ

ŁÓDŹ, 23.06.2016

Bogactwo tkwi w różnorodności



Fundusze Europejskie
Wiedza Edukacja Rozwój



MINISTERSTWO
ROZWOJU

Unia Europejska
Europejski Fundusz Społeczny



Potencjał do zagospodarowania

- Wyjście poza działania liniowe (czas, miejsce)
- Możliwość angażowania i ciągłego angażowania
- Personalizacja (indywidualizacja) uczenia się
- Pull zamiast Push
- Olbrzymi potencjał marketingowy
- Potencjał firmy
- Prawdziwy blended – oferta wartości



Uczmy się na błędach

- @wanie
- stare po nowemu
- osobno e-learning



Jak budować wartość?

Kanwa myślenia o technologii dla organizacji szkoleniowej

NIE WALCZĘ Z
„PRAWAMI FIZYKI”

CO U MOICH
KLIENTÓW?

JAKIE WARTOŚCI DAJĘ
KLIENTOM?

JAKIE SĄ ICH
OCZEKIWANIA?

CO TECHNOLOGIA
MOŻE DAĆ MOJEMU
BIZNESOWI?

CZYM DYSPONUJĘ?

Z KIM TO ZROBIĘ?

JAKA JEST MOJA
DROGA?



NAUCZYĆ
MOTYWOWAĆ
UCZYĆ NA ZAPAS
PUSH
GRYFIKACJA
WYKŁAD
EGZAMINOWAĆ
ATRAKCYJNOŚĆ

WESPRZEĆ W UCZENIU SIĘ
ANGAŻOWAĆ
UCZYĆ GDY POTRZEBA
PULL
GRYWALIZACJA
STORY
MIERZYĆ DZIAŁANIE
UŻYTECZNOŚĆ

