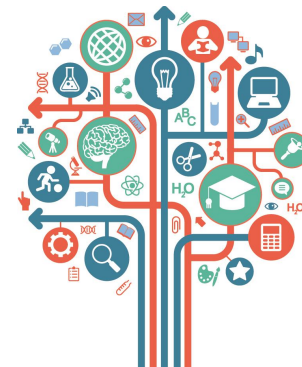


EPALE Elektroniczna platforma na rzecz uczenia się dorosłych w Europie

ec.europa.eu/epale
ec.europa.eu/epale/pl

***II Kongres Edukacji Pozaformalnej
Łódź, 23 czerwca 2016***

Porządek wystąpienia



- **Prezentacja podstawowych informacji o platformie EPALE i jej funkcjonalnościach**
Alina Respondek, Fundacja Rozwoju Systemu Edukacji, program Erasmus+ Edukacja dorosłych oraz Krajowe Biuro EPALE
- **Prezentacja on-line wybranych funkcjonalności platformy EPALE**
Anna Pokrzywnicka i Michał Łuzak, Fundacja Rozwoju Systemu Edukacji, Krajowe Biuro EPALE
- **Odpowiedzi na pytania**

Akcja 1. Mobilność edukacyjna

Mobilność kadry edukacji dorosłych

- dofinansowanie 1-2-letnich projektów dot. rozwoju organizacji aktywnej w obszarze (tylko) niezawodowej edukacji dorosłych oraz doskonalenia jej kadry w tym obszarze
- działania w projekcie: zagraniczne wyjazdy edukacyjne kadry j.w. , np. job-shadowing, udział w kursach, seminariach, prowadzenie zajęć w obszarze niezawodowej edukacji dorosłych)
- dostępny budżet na dofinansowanie projektów - niecałe 0,5 mln EUR

Akcja 2. Współpraca na rzecz innowacji i wymiany dobrych praktyk

Partnerstwa strategiczne na rzecz edukacji dorosłych

- dofinansowanie 1-3 -letnich projektów partnerskich realizowanych wspólnie z partnerami z Europy,
- 2 typy projektów: partnerstwa wspierające wymianę dobrych praktyk, partnerstwa na rzecz innowacji
- działania w projekcie: spotkania partnerów, wymiana dobrych praktyk, wyjazdy szkoleniowe dla kadry i słuchaczy, tworzenie innowacyjnych produktów i ich upowszechnianie
- dostępny budżet na dofinansowanie projektów - ok. 3,7 mln EUR

EPALE - Elektroniczna platforma na rzecz uczenia się dorosłych w Europie

Czym jest EPALE?



- **Wielojęzyczna ogólnoeuropejska platforma internetowa** dedykowana specjalistom zajmującym się tematyką uczenia się dorosłych
- Uruchomiona **1 października 2014**
- **Finansowana** przez KE w ramach programu **Erasmus+**, sektor Edukacja dorosłych
- **Tematyka: EDUKACJA DOROSŁYCH** (niezawodowa oraz zawodowa – doskonalenie zawodowe; formalna, pozaformalna, nieformalna)
- **Bezpłatna** i ogólnodostępna
- **Cel:** wsparcie rozwoju i integracji kadry edukacji dorosłych w całej Europie, wsparcie sektora

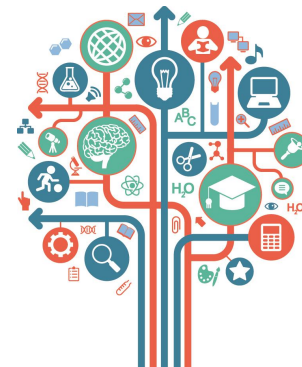
EPALE – grupa docelowa



Osoby zajmujące się tematyką uczenia się dorosłych:

- Edukatorzy, szkoleniowcy, nauczyciele osób dorosłych
- Decydenci w obszarze edukacji dorosłych, w tym samorządy
- Pracownicy/wolontariusze NGOs aktywnych w obszarze edukacji dorosłych
- Pracownicy UTW i UL
- Pracownicy instytucji kultury, w tym bibliotek i muzeów
- Osoby wspierające rozwój kompetencji potrzebnych na rynku pracy, w tym doradcy zawodowi, pracownicy urzędów pracy, pracodawcy
- Andragodzy
- Dziennikarze zajmujący się obszarem edukacji dorosłych

EPALE – wdrażanie



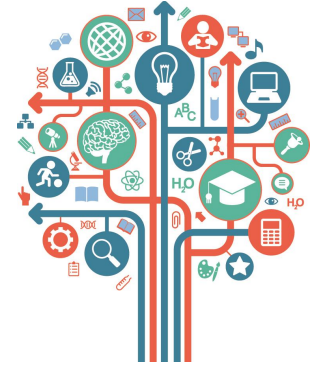
Agencja Wykonawcza ds. Edukacji, Kultury i Sektora Audiowizualnego – zarządzanie, kontrakt z CSS i NSS

Centralne Biuro EPALE (Central Support Service - CSS)
– strona techniczna, administracja

Krajowe Biuro EPALE (National Support Service – NSS) w krajach Europy biorących udział w projekcie, w tym w Polsce:

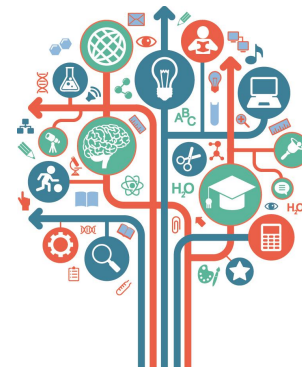
- Promocja platformy w Polsce
- Wsparcie CSS w pozyskiwaniu zamawianych treści i staraniach o poprawę jakości platformy
- Tłumaczenie treści
- Tworzenie krajowej sieci interesariuszy
- Wsad merytoryczny na platformę

EPALE - zawartość



- **Wyszukiwanie partnerów**
- **Kalendarz wydarzeń** organizowanych w Europie w obszarze uczenia się dorosłych
- **Aktualności** w obszarze edukacji dorosłych
- **Biblioteka materiałów** w obszarze uczenia się dorosłych: dokumenty strategiczne, analizy, raporty z badań, artykuły
- **Blog**
- **Społeczności praktyków** (*Communities of practice*)
- **Prywatne przestrzenie współpracy** (*Collaborative spaces*)
- **Glosariusz**
- **Strony krajowe** (*NSS Pages*)

EPALE - wykorzystanie



- **Źródło informacji strategicznych**, w tym polityki europejskie w obszarze **edukacji dorosłych**
- **Źródło informacji o wydarzeniach** dla kadry edukacji dorosłych w całej Europie (do wykorzystania m.in. przez projekty Erasmus+, sektor Edukacja dorosłych)
- Możliwość **zamieszczania wydarzeń** w Kalendarzu (seminariów, konferencji, kursów dla kadry edukacji dorosłych), **materiałów** w Bibliotece, **wpisów na blogu**,
- Możliwość **komentowania** treści
- Możliwość **nawiązywania kontaktów** i **wyszukiwania partnerów** do projektów
- **Inspiracja przy tworzeniu projektów Erasmus+** w sektorze Edukacja dorosłych oraz w sektorze Kształcenie i szkolenia zawodowe, jeśli projekt dotyczy edukacji dorosłych
- Możliwość tworzenia grup dyskusyjnych – tzw. **społeczności praktyków** (nowość)
- Możliwość tworzenia zamkniętych dla innych **prywatnych przestrzeni do współpracy dla** np. partnerów w danym projekcie (nowość)

Facebook „EPALE Polska – uczenie się dorosłych”

<https://www.facebook.com/epalepolska>



#adultlearning

European Commission

EPALE
Polska

EPALE Polska - uczenie się dorosłych
Społeczność

Utwórz wezwanie do działania

Oś czasu Informacje Zdjęcia Osoby, które to lubią Więcej ▾

Lubię to! Wiadomość ...

Witryna internetowa EPALE

<http://ec.europa.eu/epale/pl>



Oświadczenie o ochronie prywatności | Pliki cookie | Kontakt z Komisją Europejską | Wyszukiwanie | Polski (pl)

 **EPALE**
ePlatforma na rzecz uczenia się dorosłych w Europie

European Commission > EPALE

Wybierz język | Technologia Google Tłumacz | zarejestruj się | zaloguj się | Dołącz do nas na   

🏠 O EPALE ▾ Aktywność społeczności ▾ Tematy ▾ Narzędzia i Portale ▾ Wyszukiwanie

Temat wiodący EPALE: Projekty i Partnerstwa
13-17 czerwca

Nadchodzące wydarzenia

24/06/2016 do 26/06/2016 (Grecja)
ESREA Conference: The role, nature and difficulties of dialogue in transformative learning

20/06/2016 (Polska)
Konferencja Kulturalna eduAkacja Warszawy

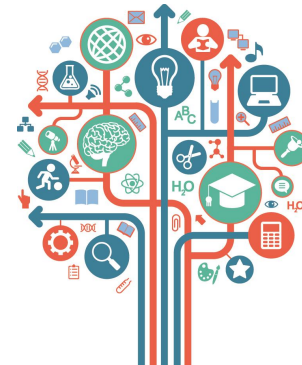
WIECEJ WYDARZEŃ

Szukaj | Blog | Wydarzenia | Aktualności | Materiały | Glosariusz | FAQ | Kontakt


JOIN US | Baza użytkowników

Najnowsze treści | W skrócie

Wybór języka



Oświadczenie o ochronie prywatności | Pliki cookie | Kontakt z Komisją Europejską | Wyszukiwanie

 **EPALE**
ePlatforma na rzecz uczenia się dorosłych w Europie

European Commission > EPALe









Wybierz język Technologia Google Tłumacz



zarejestruj się | zaloguj się | Dołącz do


Home O EPALe Aktywność społeczności Tematy Narzędzia i Portale Wyszukaj

Projekt międzynarodowy – wyzwanie dla odkrywców i odkrywczyń
Daria Sowińska-Milewska dzieli się doświadczeniami związanymi z realizacją projektów międzynarodowych.

Nadchodzące wydarzenia
24/06/2016 do 26/06/2016 (Grecja)
ESREA Conference: The role, and difficulties of dialogue in transdisciplinary learning
20/06/2016 (Polska)
Konferencja Kulturalna edukacja Warszawy
WIĘCEJ WYDARZEŃ

Szukaj	Blog	Wydarzenia	Aktualności	Materiały	Glosariusz	FAQ	Kontakt
							

JOIN US  **Baza użytkowników** 

Najnowsze treści  **AKTUALNOŚCI**

W skrócie
EPALe

EPALE – Strony krajowe (1)



Oświadczenie o ochronie prywatności | Pliki cookie | Kontakt z Komisją Europejską | Wyszukiwanie Polski (pl)

EPALE
ePlatforma na rzecz uczenia się dorosłych w Europie

European Commission > EPALE

Wybierz język Technologia Google **Tłumacz** zarejestruj się | zaloguj się | Dołącz do nas na

[O EPALE](#) [Aktywność społeczności](#) [Tematy](#) [Narzędzia i Portale](#)

O EPALE
Krajowe Biura EPALE
Interesariusze
FAQ
Kontakt

Nadchodzące wydarzenia

24/06/2016 do 26/06/2016
(Grecja)
ESREA Conference: The role, nature and difficulties of dialogue in transformative learning

20/06/2016 (Polska)
Konferencja Kulturalna eduAkacja Warszawy

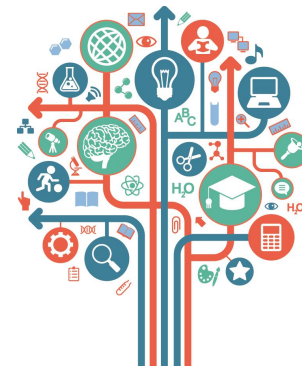
WIĘCEJ WYDARZEŃ

[Szukaj](#) [Blog](#) [Wydarzenia](#) [Aktualności](#) [Materiały](#) [Glosariusz](#) [FAQ](#) [Kontakt](#)

JOIN US [Baza użytkowników](#)

Najnowsze treści **W skrócie**

EPALE – Strony krajowe (2)



🏠 O EPALE ▾ Aktywność społeczności ▾ Tematy ▾ Narzędzia i Portale ▾ 🔍

Krajowe Biuro EPALE - Polska



Fundacja Rozwoju Systemu Edukacji (Foundation for the Development of the Education System)

Adres:
Fundacja Rozwoju Systemu Edukacji (Foundation for the Development of the Education System)

Krajowe Biuro EPALE (EPALE National Support Service)

Mokotowska 43
00-551 Warszawa
Polska

Polska



Treść dostępna w:
Angielski Polski



Fundacja Rozwoju Systemu Edukacji

Nr telefonu: +48 22 46 31 063

Nr faksu: +48 22 46 31 021

E-mail:
epale@frse.org.pl, Facebook - EPALE Polska

Witryna:
<http://www.frse.org.pl>

Organizacja	Program prac	Zespół	Uczenie się dorosłych w kraju	Krajowi interesariusze
<p>Fundacja Rozwoju Systemu Edukacji (FRSE) jest fundacją Skarbu Państwa istniejącą od 11 października 1993 roku. Głównym celem Fundacji jest wspieranie działań prowadzących do rozwoju edukacji w Polsce. FRSE realizuje ten cel głównie poprzez koordynację edukacyjnych programów Unii Europejskiej. Programy te skierowane są do szerokiego grona uczestników - od dzieci i młodych osób do dorosłych, od przedszkolaków do seniorów.</p> <p>Fundacja pełniła rolę Narodowej Agencji programów Socrates, "Uczenie się przez całe życie", Młodzież oraz "Młodzież w działaniu", a obecnie pełni rolę Narodowej Agencji Programu Erasmus+ dla wszystkich obszarów edukacji i młodzieży. 17 kwietnia 2014 roku Fundacja została nominowana do obsługi platformy EPALE w Polsce jako Krajowe Biuro EPALE.</p>				

EPALE

Wyszukiwanie partnerów (1)



Możliwość nawiązania współpracy paneuropejskiej poprzez:

- Umieszczenie w bazie **własnej organizacji**
- Opublikowanie **ogłoszenia o poszukiwaniu partnera/ów do projektu/współpracy**
- Tworzenie ***collaborative spaces*** – prywatnych przestrzeni **współpracy**

EPALE

Wyszukiwanie partnerów (2)



Commission ePlatforma na rzecz uczenia się dorosłych w Europie
European Commission > EPALE Partner search

Wybierz język Technologia Google Tłumacz Anna Pokrzywnicka | wyloguj się | Dołącz do nas na [f](#) [t](#) [in](#)

O EPALE | Aktywność społeczności | Tematy | Narzędzia i Portale | Wyszukiwanie

Poszukujesz partnerów?

Tutaj można wyszukiwać organizacje i osoby zainteresowane dyskusją o pomysłach, wymianą najlepszych praktyk i wyszukiwaniem partnerów do dofinansowywanych projektów.

Znajdź organizacje poszukujące partnera w Twoim kraju

- Wszystkie -


Wyszukaj organizacje według kraju **Rodzaj działania**

- Wszystkie - - Wszystkie -

Typ organizacji

- Wszystkie -

Słowa kluczowe

Join our trainings through Erasmus 1 grants 

Post by: *Teodora Pantazi* Publication date: 12/06/2016

Training provider: SEN Association – Support Education Network (Asociația CES – Colaborăm Educăm Sprijinim) - ROMANIA

PARTNER SEARCH

NARZĘDZIE „WYSZUKIWANIE PARTNERÓW EPALÉ”

WYSZUKAJ ORGANIZACJE

Chcesz podyskutować nad pomysłami w zamkniętej grupie?
Wniosek o prywatną przestrzeń współpracy

Przyłącz się

+ Dodaj swoją organizację

+ Dodaj swoje zaproszenie do partnerstwa

EPALE

Wyszukiwanie partnerów (3)



O EPALE ▾ Aktywność społeczności ▾ Tematy ▾ Narzędzia i Portale ▾ Wyszukiwanie 🔍

Formularz z wnioskiem o udostępnienie przestrzeni współpracy

Przestrzeń współpracy to wyodrębniony obszar platformy EPALE do dyskusji nad pomysłami, wymiany najlepszych praktyk czy budowania „wirtualnego projektu” z partnerami z całej Europy. Aby uzyskać dostęp do takiej przestrzeni, wystarczy wypełnić poniższy formularz, na podstawie którego biuro wsparcia centralnego EPALE nawiąże kontakt z zainteresowanym użytkownikiem.

Aby przesłać formularz wniosku, należy [się zalogować](#).

▶ [Subskrybuj](#)

Nazwa grupy *

np. „Wymiana pomysłów między Włochami a Francją” albo „Pomysły na projekty E+”

Cel grupy *

np. dyskusja nad pomysłami lub zawiązanie partnerstwa projektowego

Odbiorcy docelowi *

Kto będzie należeć do twojej grupy? Praktycy, decydenci itp.

Administrator/moderator *

Kto będzie odpowiedzialny za dodawanie członków i moderowanie treści?

Regulamin społeczności *

Jako Administrator grupy zobowiązuje się do:

- Zatwierdzania nowych członków na podstawie kryteriów członkostwa i celu grupy.
- Moderowania dyskusji i wpisów, aby były stosowne i nawiązywały do celu grupy.
- Monitorowania dyskusji i zamieszczanych materiałów, aby zadbać o poszanowanie przez członków grup opinii innych osób i powstrzymanie się

EPALE

Spółeczności praktyków (1)

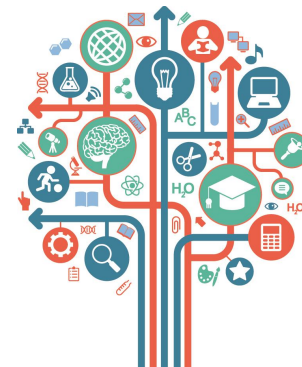


Nowość

- Otwarte grupy dotyczące różnorodnej tematyki w obszarze edukacji dorosłych
- Tworzone i moderowane przez Krajowe Biura EPALE
- Cel: dyskusje, nawiązanie kontaktów, publikowanie dokumentów/materiałów

EPALE

Społeczności praktyków (2)



Commission ePlatforma na rzecz uczenia się dorosłych w Europie

European Commission > EPAL Communities of practice

Wybierz język ▼ Technologia [Google](#) [Tłumacz](#) zarejestruj się | zaloguj się | Dołącz do nas na [f](#) [t](#) [in](#)

[🏠](#) [O EPAL](#) [▼](#) [Aktywność społeczności](#) [▼](#) [Tematy](#) [▼](#) [Narzędzia i Portale](#) [▼](#)

Społeczności praktyków

Społeczności praktyków to grupy online gromadzące osoby o podobnych zainteresowaniach z sektora uczenia się dorosłych. Dołącz do społeczności, aby spotkać podobnie myślących członków EPAL z całej Europy i wymieniać się pomysłami, materiałami i dobrymi praktykami.

Nie możesz znaleźć tego, czego szukasz? [Założ nową społeczność praktyków na EPAL](#) i zaproś koleżanki i kolegów.

Lifelong learning in Europe
Facilitated by the the Lifelong Learning Hub, this Community aims to bring together European experts in lifelong learning
[👤+ Zapisz się do grupy](#)

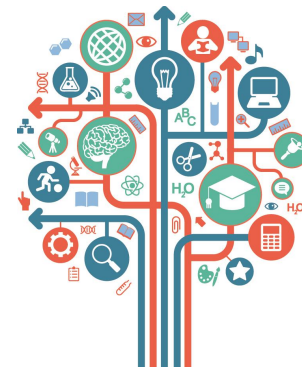
Adult & Community Learning Practitioners IRELAND
Are you based in Ireland? Working or volunteering in the area of adult education, community learning, training etc? This group is a place to share news, documents and events specific to practice in Ireland.
[👤+ Poproś o dołączenie do grupy](#)

EBSN forum - Creation and Implementation of National Policy for Basic Skills Provision
A community for those working with basic skills policies.
[👤+ Zapisz się do grupy](#)

EBSN forum - Workplace Literacy
A community for those working or interested in Workplace Literacy

EPALE

Kalendarz wydarzeń (1)



Typy wydarzeń:

- Konferencje dotyczące edukacji dorosłych
- Wydarzenia związane z rozwojem zawodowym kadry edukacji dorosłych (kursy, szkolenia, seminaria, staże)
- Ogólnoeuropejskie
- Krajowe

Możliwość **wyszukiwania** (m.in. kraj, data, typ wydarzenia)

Opis wydarzenia publikowany **w języku wydarzenia** (brak tłumaczenia)

EPALE

Kalendarz wydarzeń (2)



Commission Europe
European Commission > EPALE Event calendar

Wybierz język Technologia [Google](#) [Tłumacz](#) zarejestruj się | zaloguj się | Dołącz do nas na [f](#) [t](#) [in](#)

O EPALE Aktywność społeczności Tematy Narzędzia i Portale Wyszukiwanie

Kalendarz wydarzeń

Witamy w nowym kalendarzu EPALE! Narzędzie zostało stworzone i uruchomione z myślą o użytkownikach. Zamieszczane będą tutaj informacje o ważnych wydarzeniach dotyczących uczenia się dorosłych oraz o możliwościach udziału w szkoleniach i konferencjach w całej Europie, skierowanych do specjalistów ds. edukacji dorosłych. Wraz z rozwojem EPALE przybywać będzie wydarzeń w kalendarzu.

[Pokaż szczegóły](#)

Nadchodzące wydarzenia		Minione wydarzenia	
<input type="text"/>	<input type="text"/>	<input type="text"/>	<input type="text"/>
<input type="text"/>	<input type="text"/>	<input type="text"/>	<input type="text"/>
<input type="text"/>	<input type="text"/>	<input type="text"/>	<input type="text"/>
<input type="text"/>	<input type="text"/>	<input type="text"/>	<input type="text"/>

Wyróżnione

Kalendarz

czerwiec 2016

n	p	w	ś	c	p	s
29	30	31	1	2	3	4
5	6	7	8	9	10	11
12	13	14	15	16	17	18
19	20	21	22	23	24	25
26	27	28	29	30	1	2
3	4	5	6	7	8	9

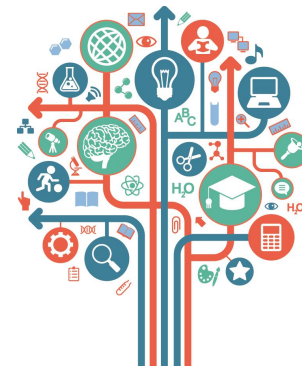
Aktualności

16/06/2016

Uruchomienie Zintegrowanego Rejestru Kwalifikacji

EPALE

Biblioteka materiałów (1)



- Rodzaje zamieszczanych materiałów:

Publikacje, raporty i artykuły dotyczące edukacji dorosłych, **studia przypadku** opisujące innowacyjne rozwiązania w sektorze edukacji dorosłych, **materiały edukacyjne** do wykorzystania przez kadre edukacji dorosłych, **case studies**

- **Dowolny język**
- **Plik** lub **link do strony**, gdzie został zamieszczony materiał
- **Nie można naruszać praw autorskich!**

EPALE

Biblioteka materiałów (2)



Informacja prawna | Pliki cookie | Kontakt | Wyszukiwanie | Polski (pl)

European Commission
EPALE
ePlatforma na rzecz uczenia się dorosłych w Europie

European Commission > EPAL Resource centre

Wybierz język | Technologia Google Tłumacz | Anna Pokrzywnicka | wyloguj się | Dołącz do nas na [f](#) [t](#) [in](#)

O EPALe+ Aktywność społeczności+ Tematy+ Narzędzia i Portale Wyszukiwanie

Biblioteka materiałów

Wyszukiwanie

Wyniki wyszukiwania

Epale Resource **Europejskie Ramy Kwalifikacji dla uczenia się przez całe życie (ERK)**
Publikacja Komisji Europejskiej przedstawia definicję i genezę Europejskich Ram Kwalifikacji, korzyści z ich wprowadzenia oraz Zalecenie Parlamentu Europejskiego i Rady w sprawie ustanowienia europejskich ram kwalifikacji dla uczenia się przez całe życie ...

Epale Resource **Edukacyjne i animacyjne konteksty społecznej sprawczości**
W tekście Jacek Gralczyk z Instytutu Edukacji Zangażowanej im. H. Radlińskiej w ciekawy sposób podejmuje tematykę społeczności sprawczej. Jacek Gralczyk edukacyjne_i_animacyjne_konteksty_spoleszcznej_sprawczosci.doc 2015-12-29 00:00:00
Polish Learning Envir ...

Epale Resource **Ageizm barierą w komunikacji społecznej seniorów**

BIBLIOTEKA MATERIAŁÓW

O BIBLIOTECE MATERIAŁÓW

ZAPROPONOWANIE NOWEGO ZASOBU

Sortuj po

Pole
Data

Kierunek
Malejąco

Sort results




Reset all filters

EPALE – Blog (1)



Commission ePlatforma na rzecz uczenia się dorosłych w Europie


European Commission > EPALE Content > Epale blog post

Wybierz język Technologia Google Tłumacz zarejestruj się | zaloguj się | Dołącz do nas na   

O EPALE > Aktywność społeczności > Tematy > Narzędzia i Portale > Wyszukiwanie

Blog

1 2 3 4 5 6 7 8 9 ... >



BLOG

10 uniwersalnych wskazówek pomocnych przy składaniu wniosków o dofinansowanie projektów



Porady, do których warto zastosować się podczas pisania i składania wniosków o dofinansowanie w rozmaitych konkursach.


13 Czerwiec 2016 by Anna Pokrzywnicka (pl)

Tagi: • jakość • Projekty • Projekty edukacyjne

2 Komentarze

Quality assurance

 +2  0



BLOG

Temat wiodący EPALE: Projekty i Partnerstwa

ZAPROPONUJ WPIS NA BLOGU

Aktualności

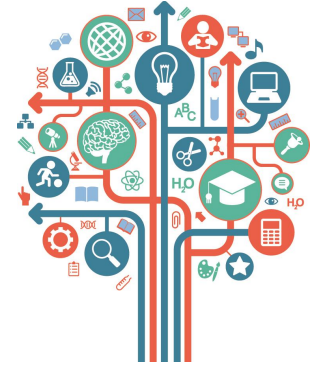
16/06/2016
Uruchomienie Zintegrowanego Rejestru Kwalifikacji

15/06/2016
Ministerstwo Rodziny, Pracy i Polityki Społecznej ogłosiło wyniki konkursu w ramach programu ASOS 2016

14/06/2016
10 czerwca Komisja Europejska przyjęła nowy europejski program na rzecz umiejętności – The New Skills Agenda

08/06/2016
Konkurs w ramach Programu Operacyjnego Wiedza Edukacja

EPALE - Blog (2)



Tygodnie tematyczne na EPALE – raz w miesiącu

- Edukacja w Więzieniach
- Sztuka i Kultura w Edukacji
- Międzynarodowy Dzień Kobiet
- Edukacja Migrantów
- Świadomość Finansowa
- Projekty i Partnerstwa

EPALE - Aktualności



Commission ePlatforma na rzecz uczenia się dorosłych w Europie

European Commission > EPALE Content > Epale article

Wybierz język Technologia Google Tłumacz zarejestruj się | zaloguj się | Dołącz do nas na f t in

home O EPALE Aktywność społeczności Tematy Narzędzia i Portale Wyszukiwanie Q

Serwis informacyjny

1 2 3 4 5 6 7 8 9 ... ▶

AKTUALNOŚCI

Uruchomienie Zintegrowanego Rejestru Kwalifikacji

15 lipca bieżącego roku rusza Zintegrowany Rejestr Kwalifikacji (ZRK).

16 Czerwiec 2016 by Michał LUZAK (en) 0 Komentarze

Tagi: NSS Polska Polityki, strategie i finansowanie Quality assurance National policies and funding

Polska Agencja Rozwoju Przedsiębiorczości zintegrowany system kwalifikacji

👍 0 💬 0

AKTUALNOŚCI

Ministerstwo Rodziny, Pracy i Polityki Społecznej ogłosiło wyniki konkursu w ramach programu ASOS 2016

W bieżącym konkursie złożono 2244 ofert, dofinansowanie otrzymało 421.

15 Czerwiec 2016 by Anna Pokrzywnicka (pl) 0 Komentarze

Tagi: Edukacja dorosłych Social inclusion Older persons National policies and funding

Polityki, strategie i finansowanie

ZAPROPONUJ ARTYKUŁ

Popularne wydarzenia

piątek, 17 Czerwiec, 2016 - 10:00
Edukacijną innowacją projektavimas

poniedziałek, 20 Czerwiec, 2016 - 09:30
New Skills Agenda for Europe

środa, 22 Czerwiec, 2016 - 09:30
Remain active. Nothing less! - Final Conference of the Peer-to-Peer Support Fostering Active Ageing project

poniedziałek, 11

Krajowe Biuro EPALE



Fundacja Rozwoju Systemu Edukacji
Narodowa Agencja Programu Erasmus+

ZESPÓŁ:

Michał Łużak

mluzak@frse.org.pl

Anna Pokrzywnicka

apokrzywnicka@frse.org.pl

Alina Respondek

arespondek@frse.org.pl

KONTAKT:

tel.: **22 46 31 063**

e-mail: [**epale@frse.org.pl**](mailto:epale@frse.org.pl)