

2. OGÓLNOPOLSKI KONGRES EDUKACJI POZAFORMALNEJ

ŁÓDŹ, 23.06.2016



2014-1-PL01-KA202-003624



Model walidacji i certyfikacji kwalifikacji trenera VET w branży budowlanej z wykorzystaniem normy PN-EN ISO/ICE 17024:2012

Krzysztof Symela (ITeE-PIB), Waldemar Mazan (KBiN), Jakub Kus (ZZB)



Kluczowe zagadnienia



1

Cele i działania w projekcie CertiVET

2

Model walidacji i certyfikacji trenera VET w branży budowlanej – wykorzystanie normy PN-EN ISO/ICE 17024:2012

3

Dokąd zmierzamy? Implementacja modelu CertiVET do praktyki

Geneza projektu CertiVET



Partnerstwo

LIDER PROJEKTU

ITE INSTYTUT TECHNOLOGII EKSPLOATACJI
PAŃSTWOWY INSTYTUT BADAWCZY RADOM
 Ośrodek Pedagogiki Pracy Innowacyjnej Gospodarki
www.itee.radom.pl

TNOiK Towarzystwo Naukowe Organizacji
 i Kierownictwa, Oddział w Gdańsku, Polska
www.tnoik.org

ENAI Ente ACLI Istruzione e formazione Professionale
 Friuli Venezia Giulia, Trieste, Italy
www.enaip.fvg.it

UNIVERSITATEA DUNAREA DE JOS DIN GALATI, Romania
www.ugal.ro

Polskie Stowarzyszenie Gipsu w Warszawie, Polska
www.polskigips.pl

www.skillsup.eu

SKILLSUP
 Supporting system for nonformal and informal learning

Supporting system for nonformal and informal learning for low-skilled workers

Partnership
 Products
 Glossary
 Dissemination
 Additional Tools
 Contact

About project

www.skillsup.ugal.ro/

- User: **skillsup**
- Password: **skillsup**

Practical support for that starts in directly learning. E.g. in system of modular content, name of reference activities and JERAD OR solutions related to the CertiVET system experiences. Scenarios results dissemination of innovative methods of vocational improvement among workers installers of drywall interior constructors.

We foresee that achieved results will be great support for the development of workers and contribute to increase the competitiveness of Italian and European enterprises.

Leonardo da Vinci

(C) 2010-2011 Radom, 2011

Zbigniew Kramek
 Katarzyna Sławińska
 Krzysztof Symela

**SYSTEM WSPARCIA UCZENIA SIĘ
 POZAFORMALNEGO I NIEFORMALNEGO OSÓB
 O NISKICH KWALIFIKACJACH**



Katarzyna Sławińska
 Małgorzata Sołtysiak
 Krzysztof Symela

**MODUŁOWY PROGRAM I E-PAKIET
 W EDUKACJI POZAFORMALNEJ I NIEFORMALNEJ
 MONTERA SYSTEMÓW SUCHY ZABUDOWY**



Numer projektu	2010-1-PL1-LEO05-11472
Nazwa projektu	System wsparcia uczenia się pozaformalnego i nieformalnego dla osób o niskich kwalifikacjach
Czas realizacji	01.01.2011 – 31.12.2012

SKILLSUP
 Supporting system for nonformal and informal learning



Partnerzy projektu CertiVET



Instytut Technologii Eksploatacji – PIB (Polska)
– Koordynator Projektu
www.itee.radom.pl



KONFEDERACJA
BUDOWNICTWA I NIERUCHOMOŚCI

Konfederacja Budownictwa i Nieruchomości – KB
kbin@kbin.org



Związek Zawodowy „Budowlani” – ZZB, (Polska)
www.zzbudowlani.pl



Universitatea Dunarea de Jos din Galati, (Rumun)
www.ugal.ro



CCCA-BTP
Le réseau de l'apprentissage BTP

**Comité de concertation et de coordination de l'apprentissage
du bâtiment et des travaux publics – CCCA-BTP (Francja)**
www.ccca-btp.fr



2014-1-PL01-KA202-003624



Certyfikowany trener kształcenia i szkolenia
zawodowego w branży budowlanej

Czas realizacji projektu
01.09.2014 – 31.08.2016 r.



Projekt CrtiVET – Grupa docelowa



GRUPA DOCELOWA

Organizacje pracodawców, pracodawcy i pracownicy branży budowlanej

Nauczyciele i instruktorzy praktycznej nauki zawodu

Dyrektorzy szkół i placówek kształcenia zawodowego

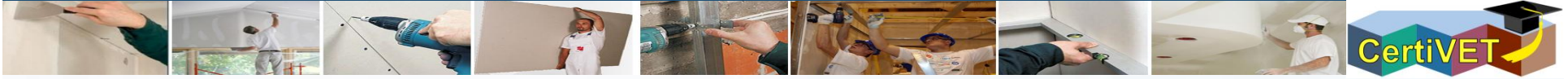
Kierownicy kształcenia / szkolenia praktycznego

Nauczyciele konsultanci i doradcy metodyczni

Przedstawiciele organów prowadzących, instrukcje szkoleniowe w branży budowlanej

Osoby bezrobotne, 50+, nauczyciele zagrożeni utratą pracy lub chcące zmienić / podnieść kwalifikacje

Cel projektu CrtiVET



CEL: Opracowanie modelu szkoleń i certyfikacji kwalifikacji trenerów w branży budowlanej nabytych w edukacji pozaformalnej i nieformalnym uczeniu się poprzez doświadczenie w pracy, w oparciu o uzgodniony opis standardu kompetencji zawodowych oraz wymagania europejskiej normy dotyczącej certyfikacji personelu ISO/IEC 17024:2012

Sposoby nabywania kwalifikacji zawodowych



1

EDUKACJA
FORMALNA

2

EDUKACJA
POZAFORMALNA

3

EDUKACJA
NIEFORMALNA

EFEKTY KSZTAŁCENIA (UCZENIA SIĘ)
Co uczący się wie, rozumie i potrafi wykonać po ukończeniu procesu uczenia się, ujęte w kategoriach wiedzy, umiejętności i kompetencji

WALIDACJA

WIEDZA

KWALIFIKACJA
Zestaw efektów kształcenia zgodnych z ustalonymi standardami, których osiągnięcie zostało formalnie potwierdzone przez upoważnioną instytucję i wydanie odpowiedniego dokumentu: dyplom, świadectwo, certyfikat, itp.

KWALIFIKACJA

Trener VET
w branży budowlanej

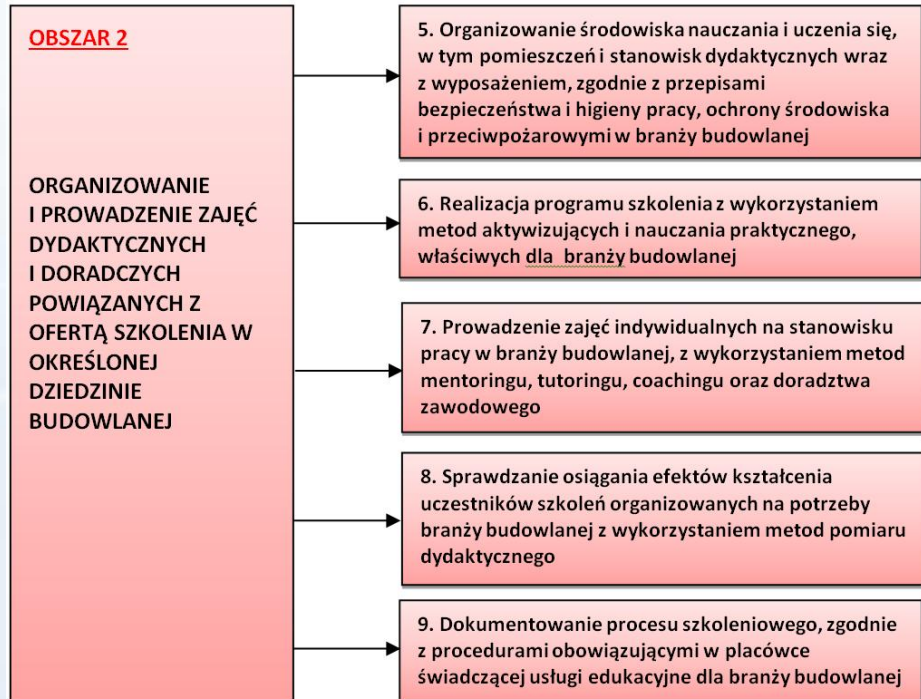
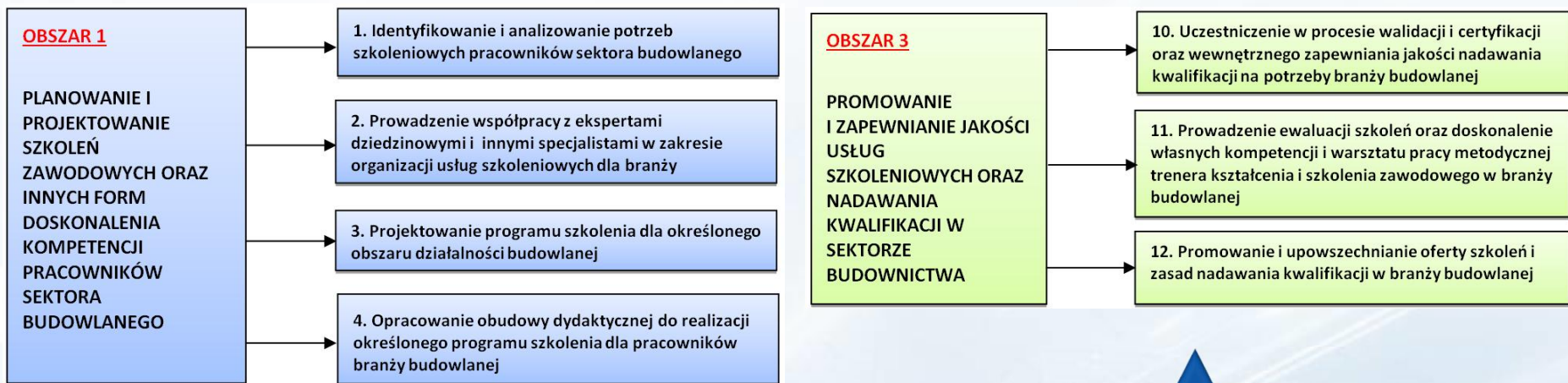
UMIEJĘTNOŚCI

**KOMPETENCJE
SPOŁECZNE**

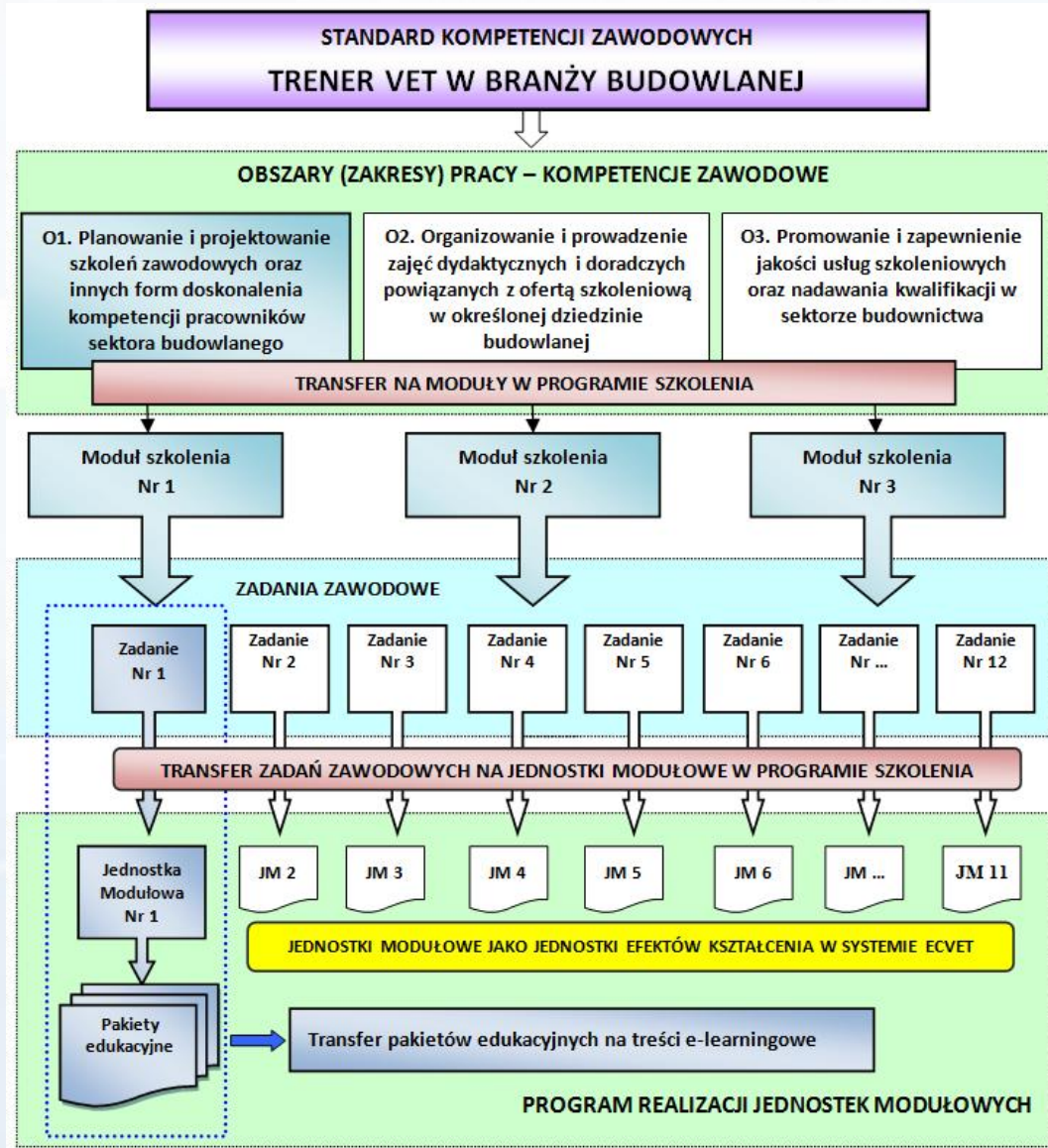
Rezultaty projektu CrtiVET



Standard kompetencji zawodowych trenera VET w branży budowlanej



Program szkolenia Trenera VET w branży budowlanej



PAKIET EDUKACYJNY

Do programu szkolenia „Trener VET w branży budowlanej”



**Platforma e-learning
wspomagająca
szkolenie
Trenerów VET w
branży budowlanej**

Model walidacji i certyfikacji kwalifikacji Trenera VET w branży budowlanej

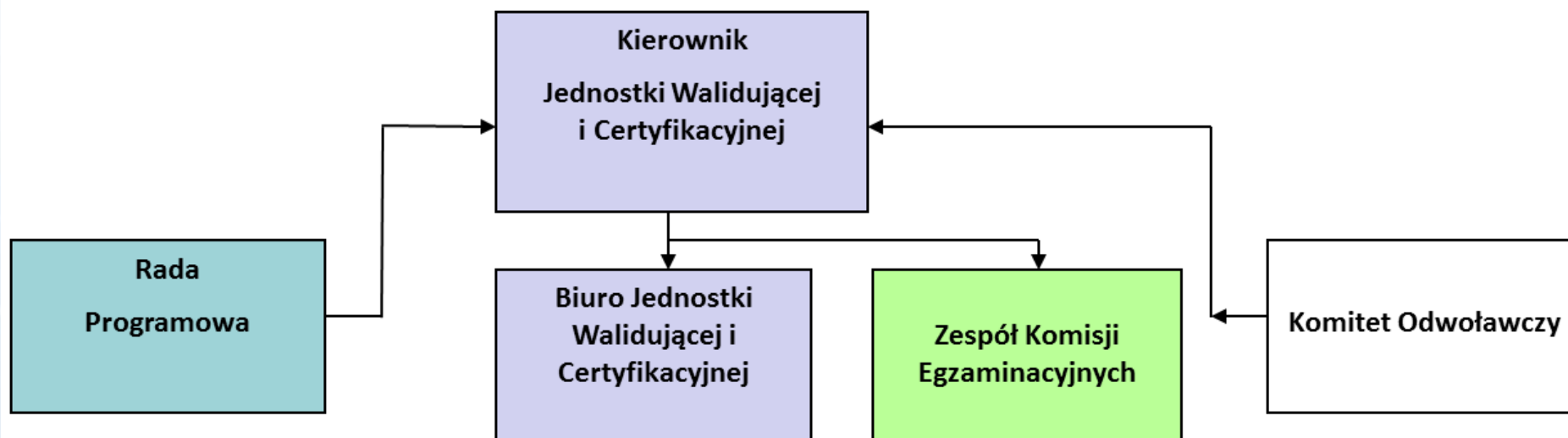


Uzgodniony w partnerstwie opis standardu kompetencji zawodowych dla Trenera VET w branży budowlanej

Wymagania międzynarodowej normy PN-EN ISO/IEC 17024:2012
Ocena zgodności – Ogólne wymagania dotyczące jednostek certyfikujących osoby



Struktura organizacyjna walidacji i certyfikacji kwalifikacji trenera VET w branży budowlanej



Organizacja walidacji i certyfikacji kwalifikacji Trenera VET w branży budowlanej



- q Wymagania dotyczące poziomu wykształcenia oraz ukończenia przez kandydata specjalistycznych szkoleń aprobowanych przez jednostkę walidującą i certyfikującą, potwierdzonych dyplomami, świadectwami i innymi dokumentami;**
- q Wymagania dotyczące egzaminu mającego w sposób bezstronny i obiektywny potwierdzić kompetencje kandydata;**
- q Sposoby potwierdzenia przez kandydata odpowiedniego doświadczenia zawodowego w obszarze zawodowym będącym przedmiotem walidacji kompetencji.**

Minimalne wymagania dla kandydatów uczestniczących w pilotażu modelu walidacji i certyfikacji kwalifikacji Trenera VET w branży budowlanej



- q **Dyplom technika w jednej ze specjalności budowlanej, lub pokrewnej,**
- q **10 lat pracy w budownictwie, z czego 5 lat pracy w montażu systemów suchej zabudowy, w tym 3 lata kierowania zespołem nie mniejszym jak 3 osoby,**
- q **Uprawnienia pedagogiczne.**

Wymagania dotyczące organizacji walidacji kompetencji kandydata na Trenera VET w branży budowlanej



- ✓ **Ustalono, że w potwierdzaniu kompetencji zawodowych Trenera VET w branży budowlanej zawodowych, w pilotażu, powinno uczestniczyć od 10 do 20 osób.**
- ✓ **Uczestnikami mogły być osoby zgłoszone np. przez Polskie Stowarzyszenie Gipsu, Stowarzyszenie Specjalistów Robót Wykończeniowych.**
- ✓ **Przyjęto, że zakończenie naboru kandydatów do pilotażu będzie zakończone około 30 dni przed dniem przeprowadzania potwierdzania posiadanych kompetencji zawodowych.**

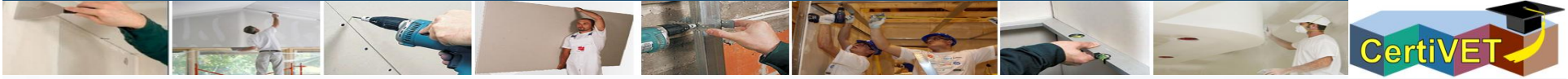
Wymagania dotyczące walidacji kompetencji kandydata na Trenera VET w branży budowlanej



- ✓ **Potwierdzanie (walidacja i certyfikacja) kwalifikacji „Trener VET”, dokonywane jest zgodnie z poz. 9.3, Proces egzaminu zawartym w normie PN EN ISO/ICE 17024:2012.**
 - ✓ **Etapy potwierdzania kwalifikacji Trenera VET.**
 - ü **Etap I „Ocena posiadanych kwalifikacji w oparciu o przedłożone przez zainteresowanego portfolio”^[1].**
 - ü **Etap II „Rozmowa kwalifikacyjna w ramach walidacji”**
- Liczba punktów dla obu etapów wynosi 100, z czego. przypada dla: Etapu I - 70 punktów, Etap II - 30 punktów,**

^[1] Dla potrzeb pilotażu opracowano kompleksową dokumentację, która została udostępniona dla uczestników pilotażu jak i osób oraz podmiotów prawnych z nim związanych. Przy opracowaniu ww. dokumentacji wykorzystane zostały dostępne wzorce w Polsce oraz innych krajach.

Wymagania dotyczące walidacji kompetencji kandydata na Trenera VET w branży budowlanej cd.



- ✓ Aby uczestniczyć w etapie II, ocena etapu I musiała być nie mniejsza jak 53 punkty, czyli 75% z 70 punktów przypisanych dla etapu I.
- ✓ Spełnienie warunków potwierdzenia posiadanych kwalifikacji jest równoznaczne z uzyskaniem minimum $(53 + 23) = 76$ punktów łącznie w obu etapach procesu walidacji.
- ✓ Komisji egzaminacyjne dla etapu I i II są oddzielnie powoływane przy założeniu, że osoby będące w składzie Komisji egzaminacyjnej etapu I nie mogą być członkami Komisji etapu II.

Wymagania dotyczące walidacji kompetencji kandydata na Trenera VET w branży budowlanej cd.



W przypadku pilotażu powołano dwie Komisje Egzaminacyjne, dla każdego etapu oddzielna. Zaproponowane rozwiązanie zapewnia należyłą jakość procesowi walidacji.

- ✓ Wstępnie liczebność każdej z dwóch Komisji Egzaminacyjnej to minimum trzy osoby plus sekretarz jako obsługa administracyjna.**
- ✓ Wszyscy Członkowie Komisji Egzaminacyjnej spełniali wymagania określone w rozporządzeniu Ministra Edukacji i Nauki z dnia 3 lutego 2006 r. w sprawie uzyskiwania i uzupełniania przez osoby dorosłe wiedzy ogólnej, umiejętności i kwalifikacji zawodowych w formach pozaszkolnych (Dz..U.06.31.216. z późn. zm.).**



- ü W dniu 21 czerwca 2016 roku ukończono pilotażowy proces walidacji w Polsce.
- ü Z liczby 28 osób zgłoszonych, dopuszczonych do złożenia dokumentów aplikacyjnych do udziału w pilotażu w Polsce było 20 osób. Osoby Te w dniu 19 kwietnia 2016 r. dostały w formie elektronicznej komplementarny zbiór materiałów potrzebnych do uczestnictwa w pilotażu.
- ü Aplikację w terminie do 10 maja 2016 r. złożyło 16 osób.
- ü Do etapu I walidacji – port-folio - z punktu widzenia formalnego dopuszczonych zostało 11 osób.

Efekty walidacji kwalifikacji Trenera VET w branży budowlanej w ramach pilotażu cd.



- ü Do etapu II walidacji – rozmowy kwalifikacyjnej – zostało dopuszczonych 10 osób.
- ü W walidacji w II etapie wzięło 7 osób. Trzy nie przystąpiły do walidacji etapu II.
- ü Tym samym tylko 7 osób z początkowych 28 ukończyło pozytywnie proces uznawania nowej kwalifikacji opracowanej w ramach projektu Certyfikowany trener kształcenia i szkolenia zawodowego w branży budownictwie w oparciu o normę PN-EN ISO/ICE 17024:2012.

Korzyści wynikające z walidacji i certyfikacji kwalifikacji Trenera VET w branży budowlanej



- ❖ **Proces potwierdzania kwalifikacji trenera dokonano w oparciu o międzynarodową normę PN EN ISO/ICE 17024:2012 „Ocena zgodności Ogólne wymagania dotyczące jednostek certyfikujących osoby”.**
- ❖ **Trenerzy z potwierdzoną kwalifikacją będą mieli min. możliwość aktywnego uczestnictwa w procesie rozwoju i wdrażania innowacyjnych rozwiązań do praktyki gospodarczej w branży budowlanej.**
- ❖ **Rozwój dualnych form kształcenia i szkolenia zawodowego w zawodach budowlanych z udziałem trenerów będących również specjalistami z określonej dziedziny budownictwa.**

Możliwości praktycznego wykorzystania rezultatów projektu CertiVET



Podniesienie jakości szkoleń w branży budowlanej w oparciu o standard kompetencji Trenera VET (EQVET)

Wprowadzenie elastycznej i atrakcyjnej oferty modułowego szkolenia wspomaganego treściami e-learning dla Trenerów VET w branży budowlanej, (EQF/NQF, MOODLE)

Wdrożenie do praktyki modelu walidacji i certyfikacji Trenerów VET w branży budowlanej w powiązaniu z wymaganiami ZSK i ZRK

Wspomaganie organizatorów szkoleń i kandydatów na Trenerów VET w branży budowlanej do mobilności edukacyjnej i zawodowej (ECVET)





ŚCIEŻKI EDUKACYJNE I POTWIERDZANIE KWALIFIKACJI

FORMALNA

- Kwalifikacyjne kursy zawodowe
- Kształcenie dorosłych – gotowy program modułowy
- Przekwalifikowanie nauczycieli przedmiotów zawodowych

POZAFORMALNA

- Standaryzacja kształcenia trenerów
- Standaryzacja procedur walidacyjnych i certyfikacyjnych
- Standaryzacja procedur zapewniania jakości

NIEFORMALNA

- Czytelne mechanizmy i procedury walidacji i certyfikacji, prior learning'
- Liczne materiały wspomagające
- Wielofunkcyjny, „parasolowy” standard



RYNEK PRACY

FIRMA

- Odpowiedź na realne potrzeby rynku budowlanego
- Czytelny, zrozumiały dla pracodawcy standard kompetencji trenera
- Możliwość elastycznego reagowania na potrzeby przedsiębiorstwa (świadczona usługa szkoleniowa)

PRACOWNIK

- Atrakcyjna „nakładka” na posiadane kompetencje zawodowe
- Zróżnicowane ścieżki dojścia do kwalifikacji
- Szerokie możliwości zatrudnienia w firmach budowlanych i firmach szkoleniowych
- Standardy jakości kształcenia



CO DALEJ???

Opis standardu kompetencji zawodowych Trenera VET w branży budowlanej



Opis kwalifikacji częściowej/rynkowej do ZSK/ZRK

Model walidacji i certyfikacji kwalifikacji Trenera VET w branży budowlanej oparty o normę PN-EN ISO/ICE 17024:2012



Akredytacja ośrodka certyfikującego

Modułowy program szkolenia trenera VET w branży budowlanej



Plan szkolenia dostosowywany do innych kwalifikacji budowlanych

ZAPRASZAMY NA KONFERENCJĘ

Certyfikowany trener kształcenia i szkolenia zawodowego w branży budowlanej
Certified VET trainer in the construction sector – CertiVET

1 Lipca (piątek) 2016 r.

Mazowieckie Samorządowe Centrum Doskonalenia Nauczycieli Wydział w Warszawie,
ul. Świętojerska 9



2014-1-PL01-KA202-003624



- ü Dodatkowe informacje o projekcie: www.certivet.eu
- ü Zgłoszenie udziału w konferencji prosimy przysyłać na adres: e-mail:
malgorzata.soltysiak@itee.radom.pl lub katarzyna.slawinska@itee.radom.pl
- ü lub potwierdzić telefonicznie: tel. +48 48 360-56-27 lub +48 48 564-42-41 w. 327

